

Bluza hoodie unisex basic

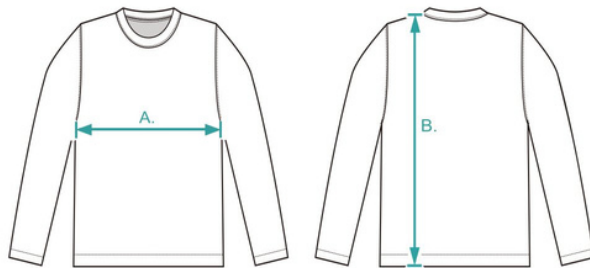


Skład: 50% bawełna, 50% poliester, 280 g/m²

Wskazówki pielęgnacyjne:



Prać razem z podobnymi kolorami, nie prasować nadruku, prać i prasować na lewej stronie



WYMIARY/ROZMIAR	S	M	L	XL	XXL
A. Szerokość klatki piersiowej*	54	57	60	63	66
B. Długość całkowita**	64	67	70	73	76

*A. Szerokość klatki piersiowej mierzona 1cm poniżej dołu pachowego

**B. Mierzona od najwyższego punktu ramienia do dołu